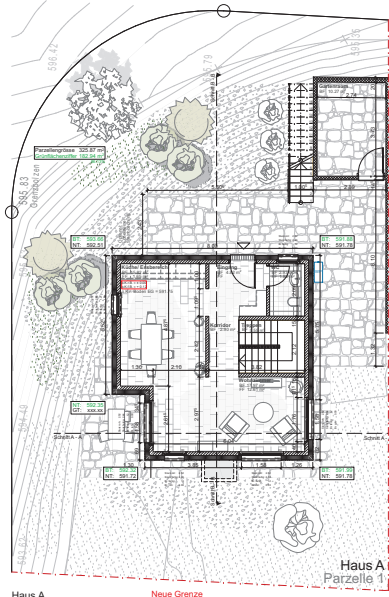
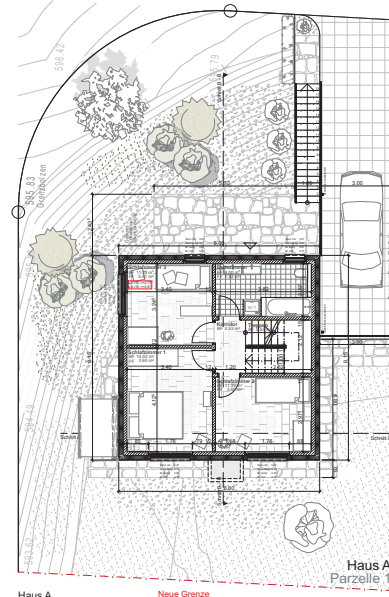


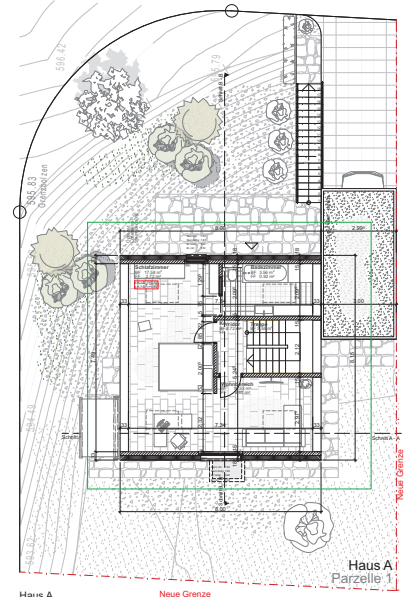
Haus A  
GR Untergeschoss



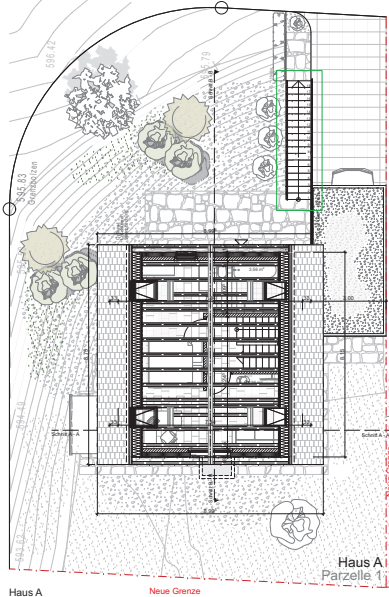
Haus A  
GR Erdgeschoss



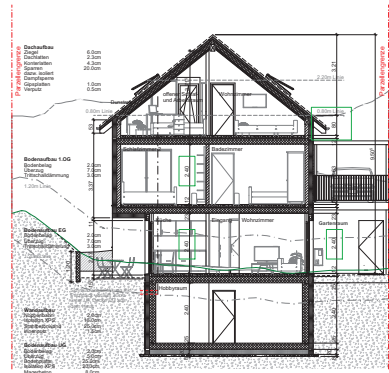
Haus A  
GR 1.Obergeschoss



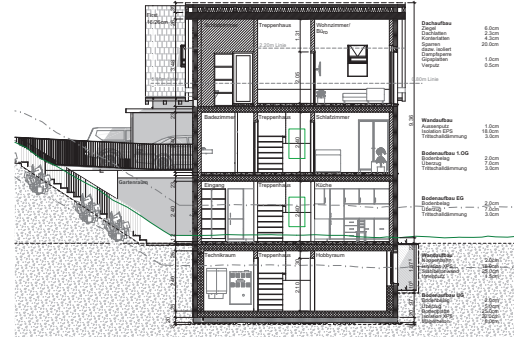
Haus A  
GR Dachgeschoss



Haus A  
Sparrendach Konstruktion



Haus A  
Schnitt A - A



Haus A  
Schnitt B - B

Alle Türen in den Häusern sind innen 90cm breit und von rohem Boden 2.17 hoch. Die Türen der Schlafzimmer sind 80cm breit. Die Eingangstüren sind 1.00m breit.

Kniestockwand - Wie telefonisch mit der Baukommission Seewen besprochen, wird in allen fünf Häusern die Kniestockhöhe ab o.K.f. Boden bis zum Schnittpunkt der Fassadebrücke mit dem oberen Punkt der Ziegel gemessen.

Alle Fenster haben eine Abtutzsicherung mit der Höhe 1.10m.

Bei den folgenden Plänen sind die Hausecken im EG Grundriss mit BT - für bestehendes Terrain und NT - für neues Terrain, beschriftet.

Alle Fassadenhöhen, sowie die Gebäuhöhen der fünf Häuser wurden ab dem letzten Punkt des jeweiligen Hauses gemessen. Diese sind in den Ansichten rot und gestrichelt gelanzuschnit.

Die Raumhöhe im Normalgeschoss wurde auf 2.40m angepasst.

Gebäudehöhen, sowie Kniestockwandhöhen wurden richtig bemast.

Raumhöhen im Dachgeschoss wurden eingehalten und die Mindestgrößen der jeweiligen Zimmer genauso. Daraus resultiert ein neuer Grundriss, im Plan grün umrandet, welcher alle Bedingungen erfüllt.

Köten (Mehrschicht):  
**Gemessen ab Fixpunkt ± 0.00 = 597.39 m.ü.M.**  
 Haus A o.K.f. Boden EG - 5.64 = 591.75 m.ü.M.  
 Haus B o.K.f. Boden EG - 5.76 = 591.63 m.ü.M.  
 Haus C o.K.f. Boden EG - 6.29 = 591.10 m.ü.M.  
 Haus D o.K.f. Boden EG - 6.49 = 590.90 m.ü.M.  
 Haus E o.K.f. Boden EG - 6.61 = 591.77 m.ü.M.

Köten (Mehrschicht) Haus A o.K.f. Boden EG ± 0.00 = 591.75 m.ü.M.

BALVORMAN:  
 5 freisiehende Einfamilienhäuser  
 Zeigelsasse 24  
 4206 Seewen SO

AUFTRAGGEBER:  
 CM Entwicklung GmbH  
 Höherrainstraße 24  
 4133 Pratteln

GRUNDEIGENTUMER:  
 CM Immobilien GmbH  
 Höherrainstraße 24  
 4133 Pratteln

PLANVERFASSEN:  
 CM Entwicklung GmbH  
 Höherrainstraße 24  
 4133 Pratteln

Architekt Bajram Asani  
 Tel. 079 419 38 70

PLANUNGSPHASE:  
 Beteiligungsphase

PLANNUMMER: S 310

PLANTITEL:  
 Haus A - Grundrisse und Schnitte

PROJEKTNUMMER:  
**S151**

ZEICHNET:  
**BAL**

datum:  
 15.09.2025

REVISIERT:  
 23.01.2025

MASSSTAB:  
 Maß: 1:100

PLANGRÖSSE:  
 84/60

PLANVERFASSEN: UNTERSCHRIFT: