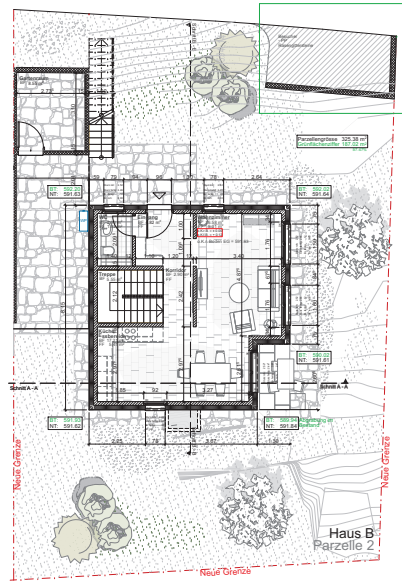
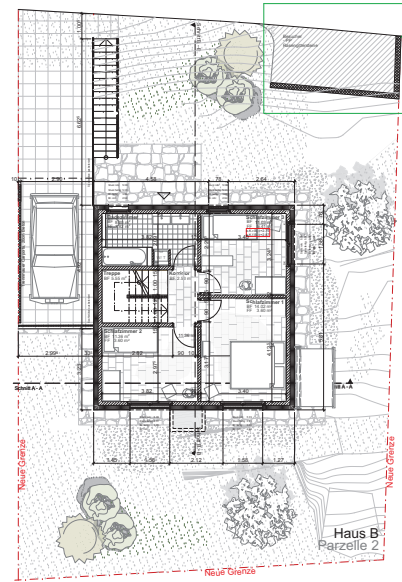


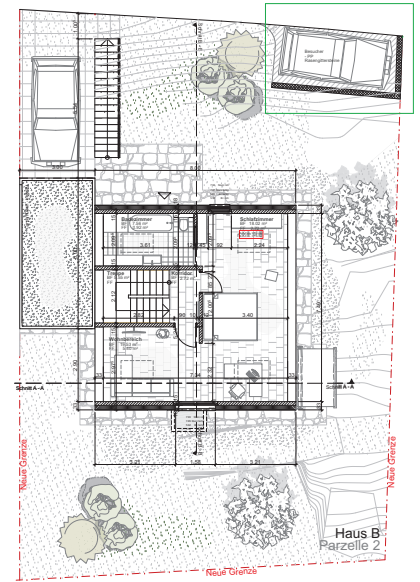
Haus B
GR Untergeschoss



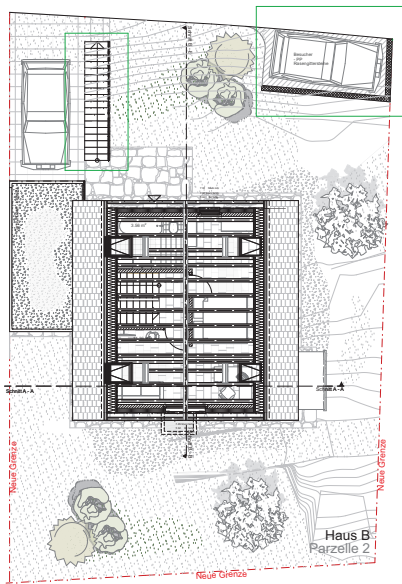
Haus B
GR Erdgeschoss



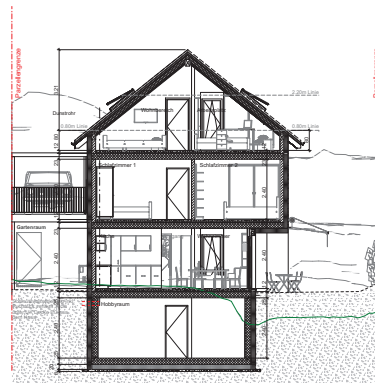
Haus B
GR 1.Obergeschoss



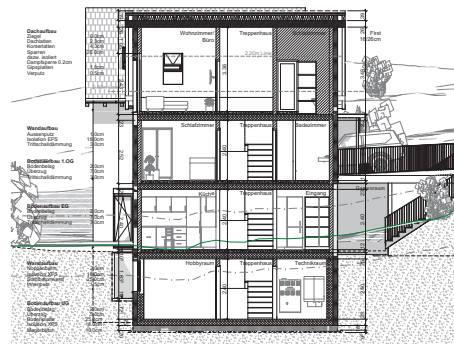
Haus B
GR Dachgeschoss



Haus B
Sparrendach Konstruktion



Haus B
Schnitt A - A



Haus B
Schnitt B - B

Alle Türen in den Häusern sind innen 90cm breit und von rohem Boden 2.17 hoch. Die Türen der Badzimmer sind 80cm breit. Die Eingangstüren sind 1.00m breit.

Kniestockwand - Wie telefonisch mit der Baukommission Seewen besprochen, wird in allen fünf Häusern die Kniestockhöhe ab o.K.f. Boden bis zum Schnittpunkt der Fassadekante mit dem oberen Punkt der Ziegel gemessen.

Alle Fenster haben eine Abtuszicherung mit der Höhe 1.10m.

Bei den folgenden Plänen sind die Hausecken im EG Grundriss mit BT - für bestehendes Terrain und NT - für neues Terrain, beschriftet.

Alle Fassadehöhen, sowie die Gebäudehöhen der fünf Häuser wurden ab dem letzten Punkt des jeweiligen Hauses gemessen. Diese sind in den Ansichten rot und gestrichelt gelbmarkiert.

Die Raumhöhe im Normalgeschoss wurde auf 2.40m angepasst.

Gebäudehöhen, sowie Kniestockwandhöhen wurden richtig bemast.

Raumhöhen im Dachgeschoss wurden eingehalten und die Mindestgrößen der jeweiligen Zimmer geteilt.

Koten (Mehrschöhe):
Gemessen ab Fixpunkt ± 0.00 = 597.39 m.ü.M.
 Haus A o.K.f. Boden EG - 5.64 = 591.75 m.ü.M.
 Haus B o.K.f. Boden EG - 5.76 = 591.63 m.ü.M.
 Haus C o.K.f. Boden EG - 6.29 = 591.10 m.ü.M.
 Haus D o.K.f. Boden EG - 6.49 = 590.90 m.ü.M.
 Haus E o.K.f. Boden EG - 6.61 = 590.77 m.ü.M.

Koten (Mehrschöhe) Haus B o.K.f. Boden EG ± 0.00 = 591.63 m.ü.M.

BAUVORNAME:
5 freistehende Einfamilienhäuser
Zeigalstrasse 20
4206 Seewen SO

AUFTRAGGEBER:
CM Entwicklung GmbH
Höhernrainstrasse 24
4133 Pratteln

GRUNDESENTWERFER:
CM ImmoPartner GmbH
Höhernrainstrasse 24
4133 Pratteln

PLANVERFASSTER:
CM Entwicklung GmbH
Höhernrainstrasse 24
4133 Pratteln

Architekt Bajram Asani
Tel. 079 419 38 70

PLANUNGSPHASE:
Beauftragungsphase

PLANNUMMER: S 311

PLANTITEL:
Haus B - Grundrisse und Schnitte

PROJEKTNUMMER:
S151

ZEICHNER:
BAJ

DATUM:
15.09.2025

REVISOR:
23.01.2025

MASSSTAB:
Mst. 1:100

PLANGRÖSSE:
8460

PLANVERFASSER: UNTERSCHRIFT: