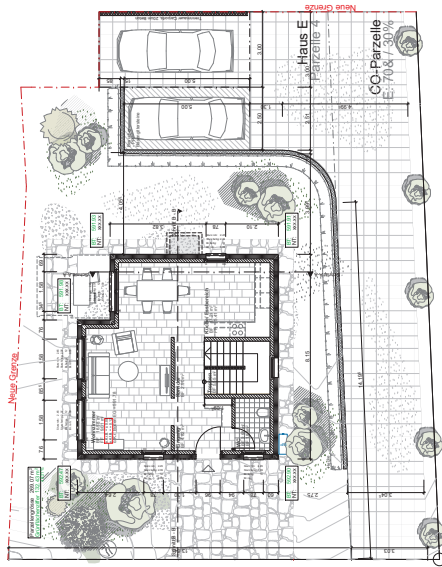
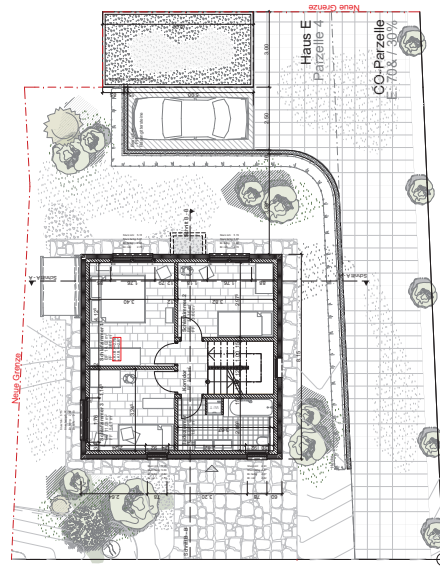


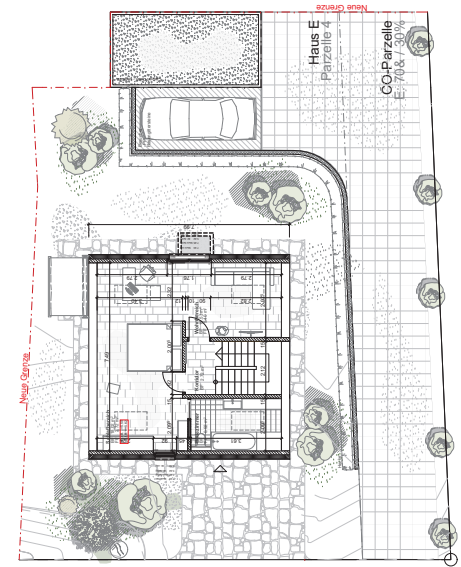
Haus E  
GR Untergeschoss



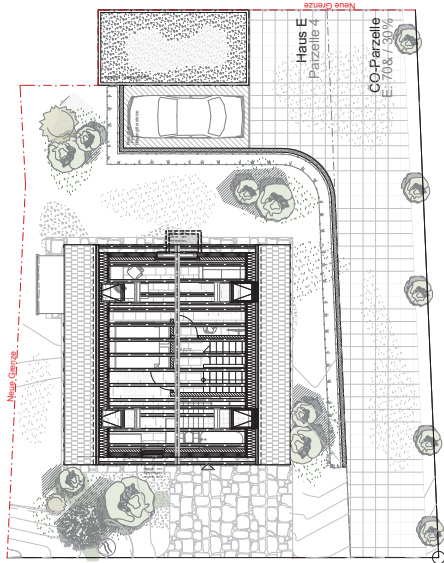
Haus E  
GR Erdgeschoss



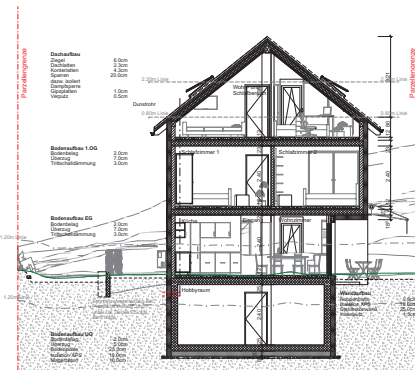
Haus E  
GR 1. Obergeschoss



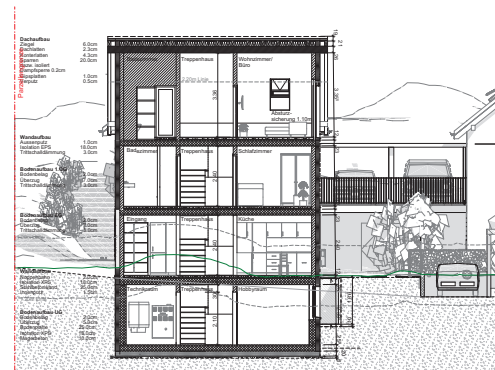
Haus E  
GR Dachgeschoss



Haus E  
Sparrendach Konstruktion



Haus E  
Schnitt A - A



Haus E  
Schnitt B - B

Alle Türen in den Häusern sind innen 90cm breit und von rohem Boden 2.17 hoch. Die Türen der Badezimmer sind 80cm breit. Die Eingangstüren sind 1.00m breit.

Kniestockwand - Wie telefonisch mit der Baukommission Seewen besprochen, wird in allen fünf Häusern die Kniestockhöhe ab o.K./l. Boden bis zum Schnittpunkt der Fassadebrüche mit dem oberen Punkt der Ziegel gemessen.

Alle Fenster haben eine Abtutzsicherung mit der Höhe 1.10m.

Bei den folgenden Plänen sind die Hausecken im EG Grundriss mit BT - für bestehendes Terrain und NT - für neues Terrain beschriftet.

Alle Fassadehöhen, sowie die Gebäudehöhen der fünf Häuser wurden ab dem letzten Punkt des jeweiligen Hauses gemessen. Diese sind in den Ansichten rot und gestrichelt gelanzzeichnet.

Die Raumhöhe im Normalgeschoss wurde auf 2.40m angepasst.

Gebäudehöhen, sowie Kniestockwandhöhen wurden richtig bemast.

Raumhöhen im Dachgeschoss wurden eingehalten und die Mindestgrößen der jeweiligen Zimmer geteilt.

Köten (Mehrschicht) Haus E o.K./l. Boden EG ± 0.00 = 591.78 m.ü.M.

BALVORMAN:  
5 freistehende Einfamilienhäuser  
Zaiglerstrasse 20  
4206 Seewen SO

AUFTRAGGEBER:  
CM Entwicklung GmbH  
Höhernrainstrasse 24  
4133 Pratteln

GRUNDEIGENTUMER:  
CM Immobilien GmbH  
Höhernrainstrasse 24  
4133 Pratteln

PLANVERFASSTER:  
CM Entwicklung GmbH  
Höhernrainstrasse 24  
4133 Pratteln

Architekt Bajram Asani  
Tel. 078 419 38 70

PLANNUMMER: S 314

PLANTITEL: Haus E - Grundrisse und Schnitte

PROJEKTNUMMER: S151

ZEICHNUNG: BAL

DATEM: 15.09.2025

REVISORIN: 23.01.2025

MASSSTAB: Mst. 1:100

PLANGRÖSSE: 84x60



PLANVERFASSTER: UNTERSCHRIFT: